

chantier ouvert

ossature
couverture

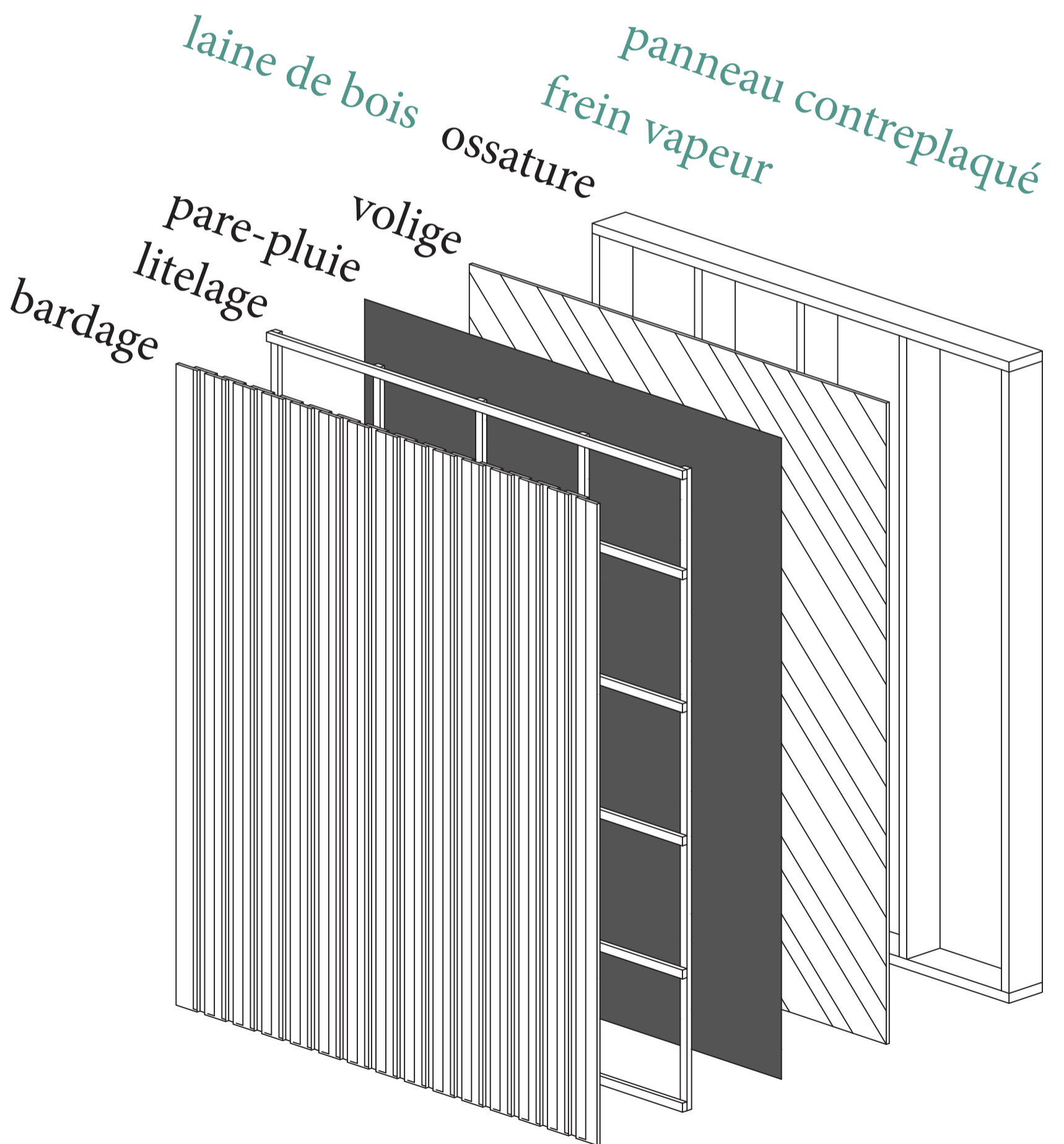
Stephan Robert - Charpentier

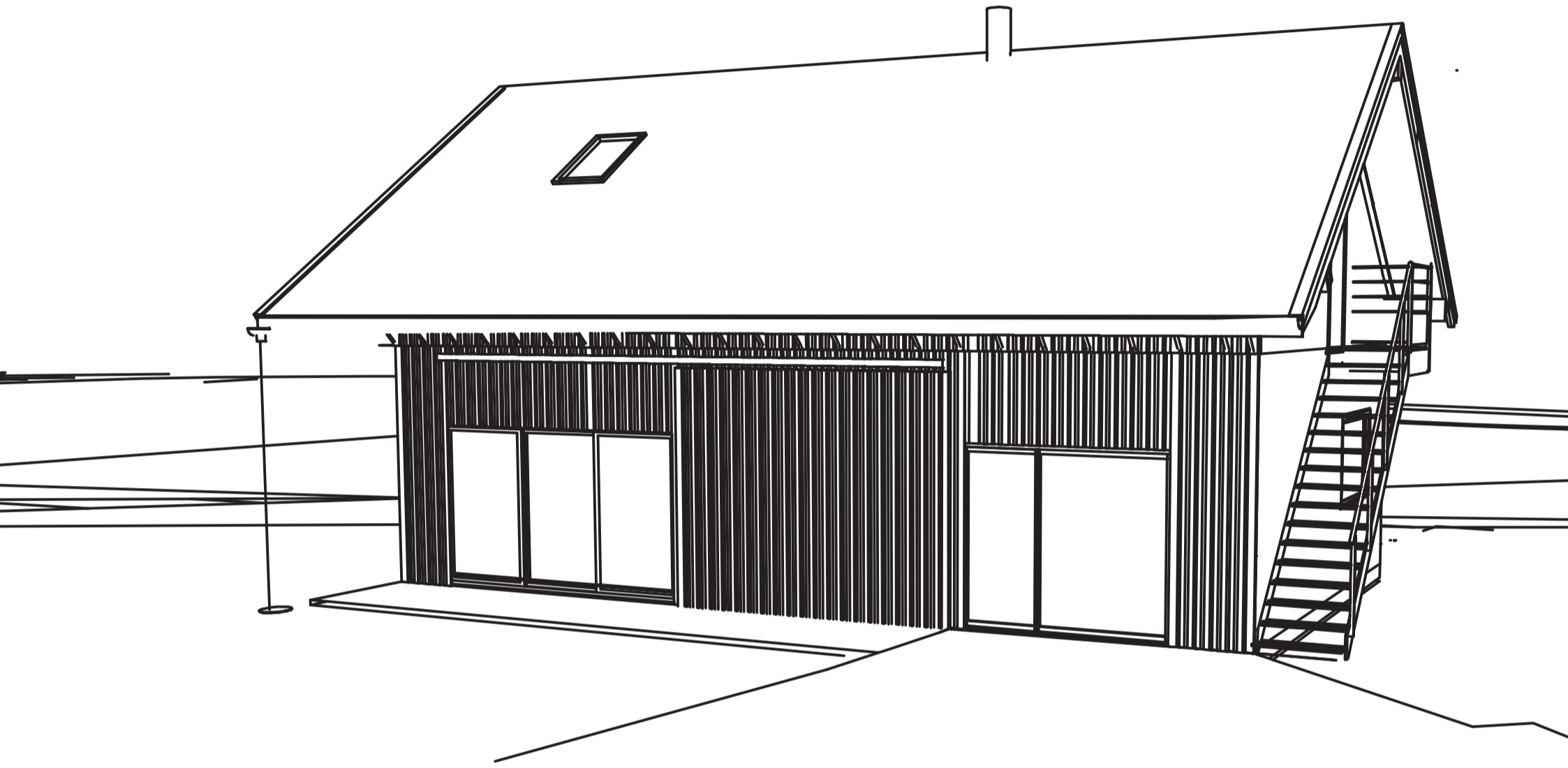
Juin

10 bénévoles, 3 salarié-es, quelques stagiaires en charpente ?

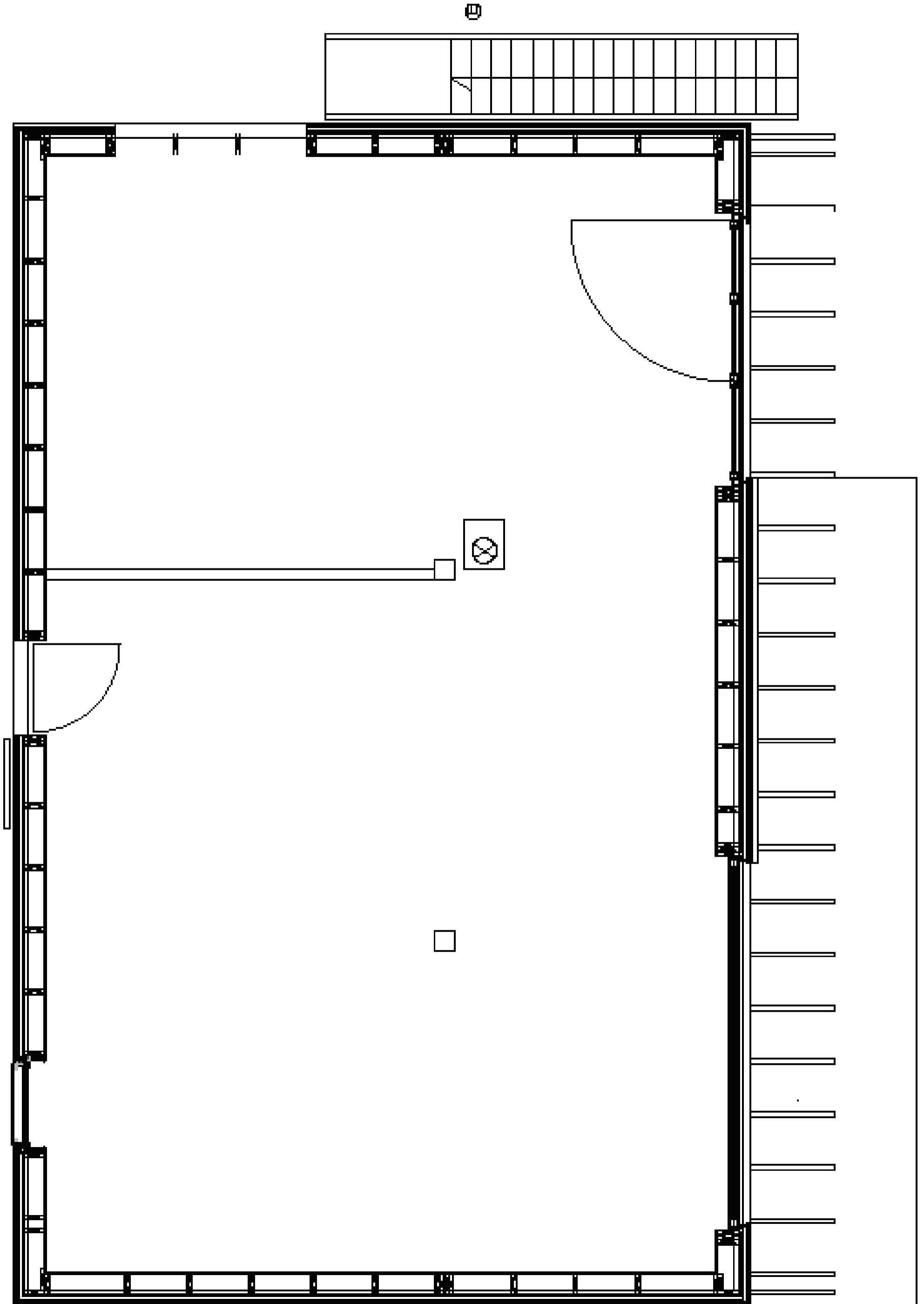
5

composition du mur



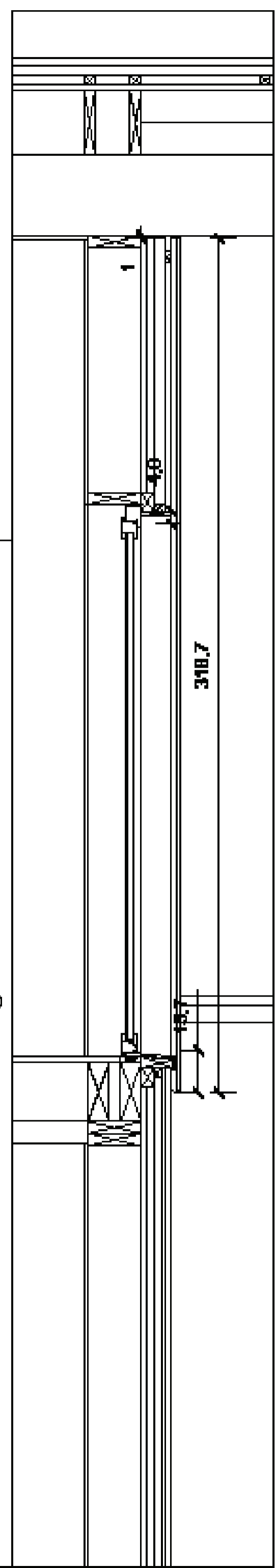
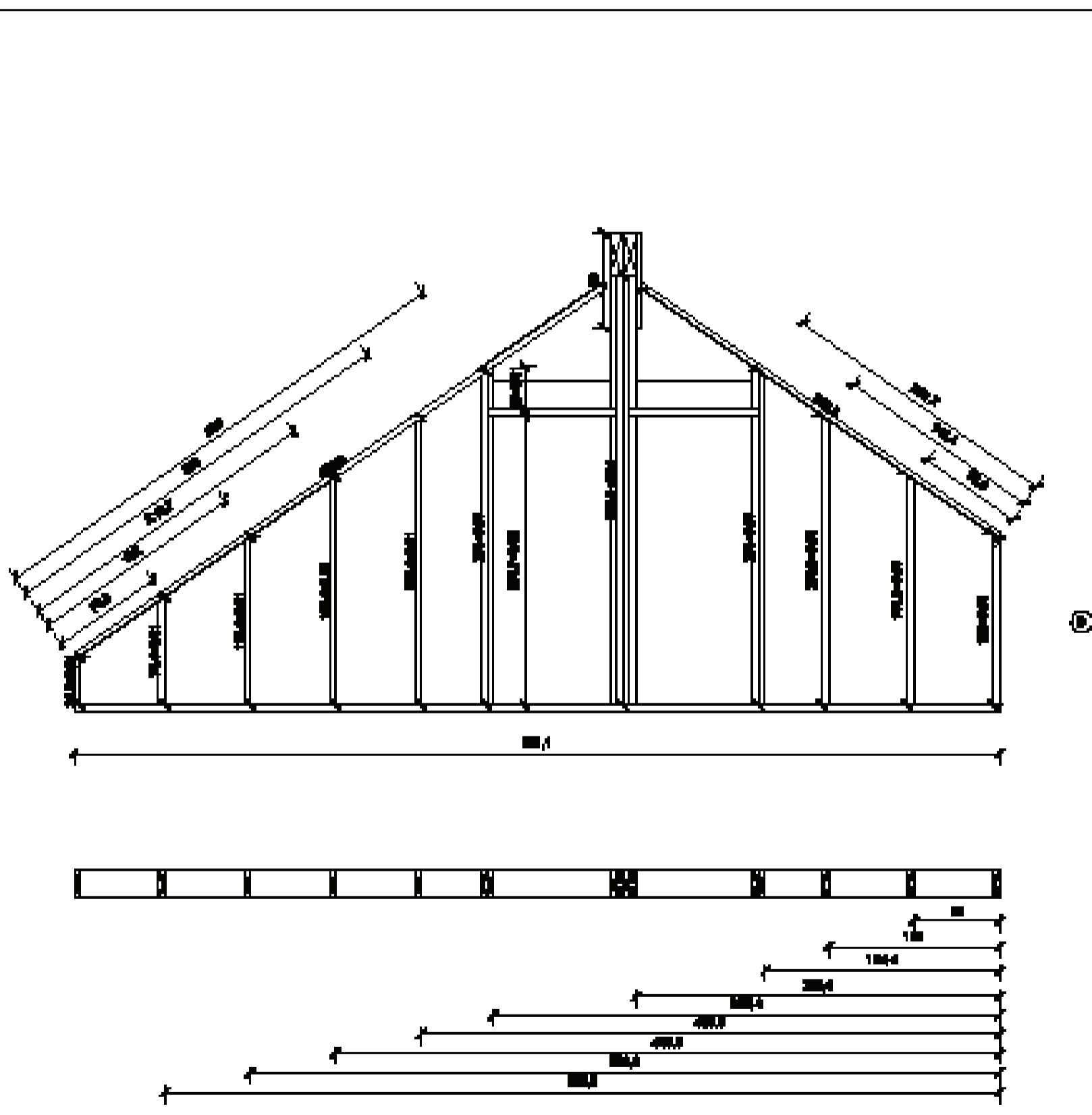


plan RDC



ossature des murs

exemple du mur Est R+1



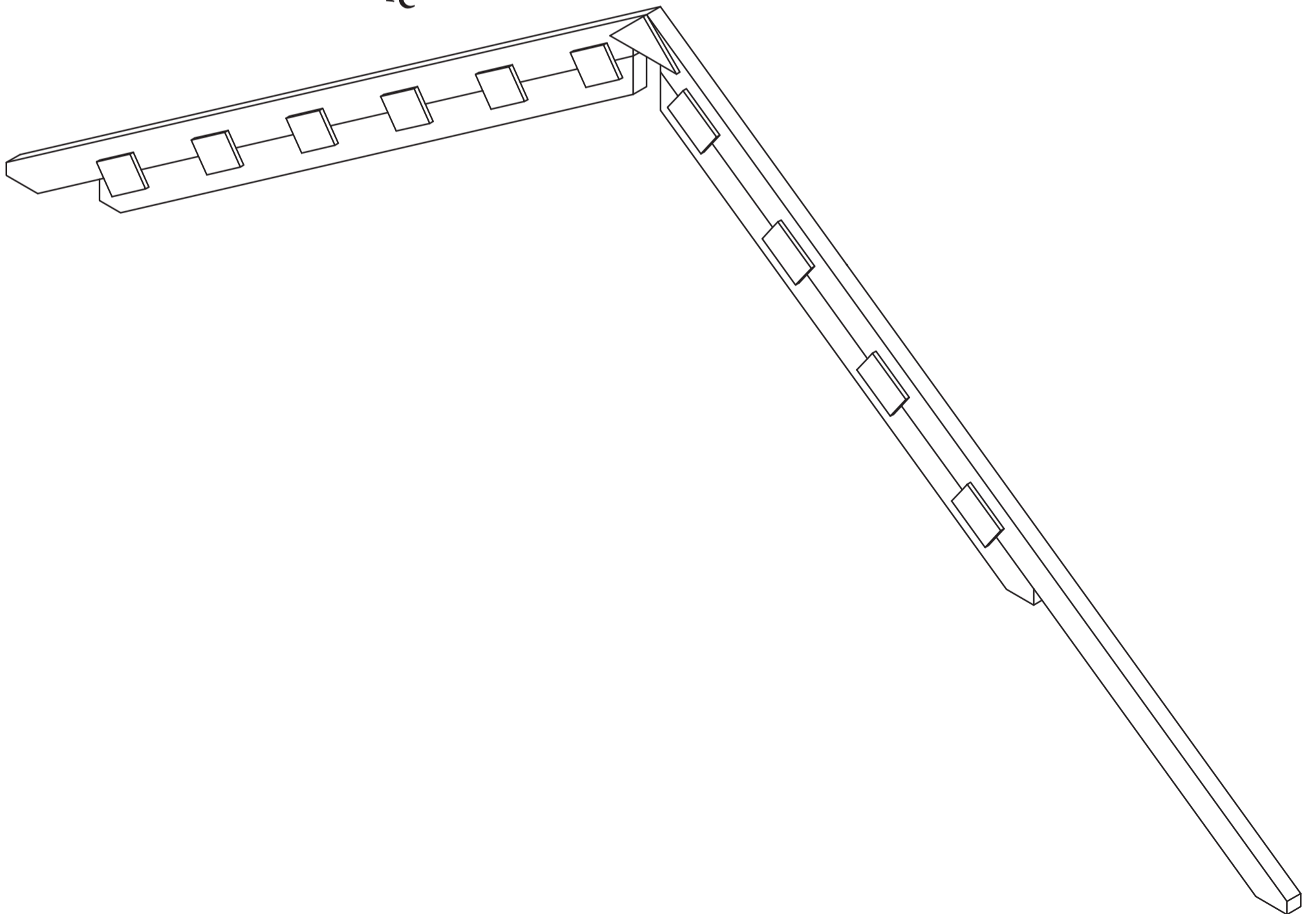
budget prévisionnel

| Dépenses | Montant TTC |
|---|--------------------|
| Études | 6 820,00 € |
| Étude géotechnique | 1 130 € |
| Étude Thermique | 1 750 € |
| Conseil Charpente | 540 € |
| Mathilde | 400 € |
| Architecte | 3 000 € |
| Terrassement / VRD | 15 975,00 € |
| Maçonnerie | 15 724,00 € |
| Charpente | 13 020,00 € |
| Aide à la conception | 1 750,00 € |
| Accompagnement sur chantier | 6 300,00 € |
| Quincaillerie | 2 800,00 € |
| Couverture | 5 000,00 € |
| Bois | 6 768,00 € |
| Sciage | 5 376 € |
| sangle et boucle de serrage | 192 € |
| Transport Bois | 1 200 € |
| Assurances | 1 570,00 € |
| Assurance maladie salariés | 1 500 € |
| Assurance RC pro association | 70 € |
| Menuiseries | 3 706,80 € |
| Matériaux | 4 591 € |
| Plancher OSB | 624 € |
| Scotch / Compribandé | 300 € |
| Quincaillerie volet et cloison amovible | 300 € |
| pare pluie rigide sur chevron laine de bois – 1 | 1 460 € |
| grille anti rongeur | 100 € |
| pare pluie mur | 600 € |
| pare pluie toiture | 600 € |
| frein vapeur sous toiture | 607 € |
| Zinguerie | 3 500 € |
| Électricité | 3 000 € |
| Chauffage | 2 000 € |
| Sécurité | 500 € |
| Logistique | 6 029,29 € |
| Déplacements | Page 1 1 767 € |
| Repas | 2 160 € |
| Aménagement chantier et gîte | 1 202 € |
| Logement | 900 € |
| Autres | 9 531,73 € |
| compteur définitif | 1 500,00 € |
| pose compteurs eau / égouts | 600,00 € |
| Location matériel de géomètre | 37,47 € |
| Location Manitout | 875 € |
| Pose et Dépose du compteur de chantier | 319 € |
| Outillage | 1 200 € |
| abonnement telephone | 54 € |
| IMPRÉVUS | 5 000 € |
| Isolation | 0,00 € |
| Ventilation | 0,00 € |
| Panneau de finition intérieur | 0,00 € |
| Chappe de finition | 0,00 € |
| Isolation de la dalle | 0,00 € |
| TOTAL | 97 736 € |

| | |
|---------------|-----------------|
| BUDGET | 96000 |
| ECART | -1 736 € |

chevron porteur

montants en 45x200 mm
connecteur OSB cloué



coupe de principe

